

NEVÂ ŞARKI

Yine bağlandı dil bir nev-nihâle

Yürük Semâî

Zekâî Dede



ARANAĞME



Yi ne bağ lan dı dil bir nev ni ha le (SAZ___)
Me la hat gül şe nin de ta ze bir gül



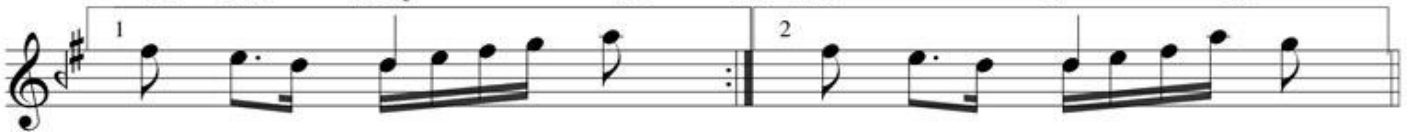
le gül Mi sa li de gel mez a lem de ha ya le
göl Fe lek de ol maz ak ra nı ta hay yül



Mi sa li de gel mez a lem de ha ya le
Fe lek de ol maz ak ra nı ta hay yül



Ni ge hi ak la zi yan dır zül
Dö kül müş tur ra tur ra cu



fü ha le (SAZ___) fü ha le (SAZ___)
ya sün bül ya sün bül



A man sız gir mez a gu şu vi sa le
O ma hı hüs ne ol muş zül fü ha le



Ne sab ra ça re var ne ar zi ha le (SON)

Yine bağlandı dil bir nev-nihâle
Misâli gelmez âlemde hayâle
Nigeh akla ziyandır zülfü hâle
Amansız girmez âgûş-i visâle
Ne sabra çâre var ne arz-ı hâle

Melâhat gülşeninde taze bir gül
Felekde olmaz akranı tahayyül
Dökülmüş turra turra cûyâ sünbül
O mah-ı hüsne olmuş zülfü hâle
Ne sabra çâre var ne arz-ı hâle