

BUSELİK ŞARKI

NE KADAR ÇOK ÖZLEDİM BİLMEMKİ NEREDESİN

USÛL: DÜYEK
SÜRE: 132

BESTE: RAİF SOMER
GÜFTE: MERYEM SEVİN
13.5.1992

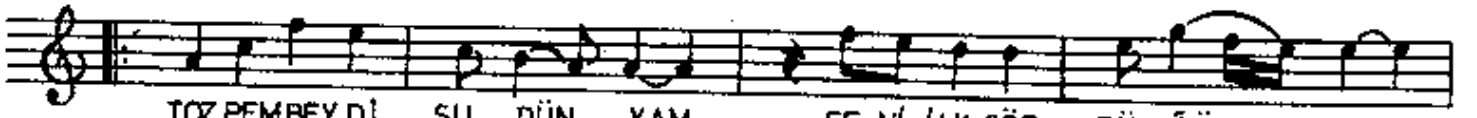


(2)

BUSELİK ŞARKI



— ARA NAĞME —



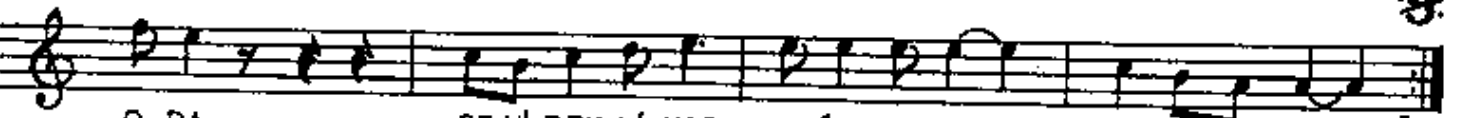
TOZ PEMBEYDİ ŞU DÜNYAM SENİ İLK GÖRDÜĞÜMDE



İNANKİ MUTLULUĞU O GÜNTATTIM ÖMRÜMDE



BİR KARA BULUT VARKİ TAM BAŞIMIN ÜSTÜNDE



O DA SENİ BEKLİYOR DAĞILMIYOR BİR TANEM *Tomer*

NE KADAR ÇOK ÖZLEDİM BİLMEKİ NEREDESİN
ELİMDE RESİMLERİN KONUŞMUYOR BİR TANEM
SEN BİR KERE ARADA BEN CANIMI VEREYİM
BANA BİR ŞEYMİ DEDİN DUYULMUYOR BİR TANEM

İSYAN EDİP HERŞEYE SANA GELMEK İSTERİM
FAYDASI YOK YILLARASÖZÜM GEÇMEZ NEYLERİM
YİNE KENDİM ÇALARIM YİNE KENDİM SÖYLERİM
NEDEN AŞKIN İZİ HiÇ SİLİNMIYOR BİR TANEM

TOZ PEMBEYDİ ŞU DÜNYAM SENİ İLK GÖRDÜĞÜMDE
İNANKİ MUTLULUĞU O GÜNTATTIM ÖMRÜMDE
BİR KARA BULUT VARKİ TAM BAŞIMIN ÜSTÜNDE
O DA SENİ BEKLİYOR DAĞILMIYOR BİR TANEM

MERYEM SEVİN