

BÜSELİK ŞARKI

GÜLE SOR BÜLBÜLE SOR HÂLİMİ HİCRÂNIMI DİNLE

USÛLÜ: YÜRÜK SEMÂİ

♩ 120

MÜZİK: İSMAIL BAHÂ SÜRELSAN

SÖZ: NÂHİT HİLMİ ÖZEREN



(SAZ



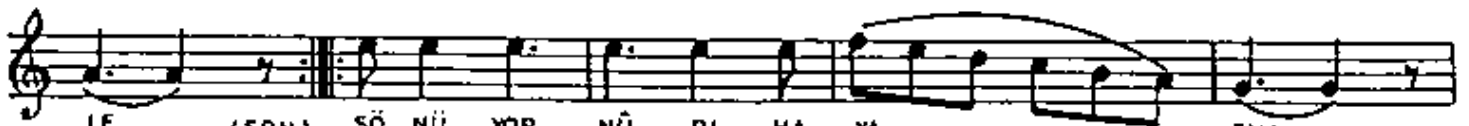
GÜ LE SOR BÜL BÜ LE SOR HÂ Lİ Mİ HİC RÂ Nİ Mİ



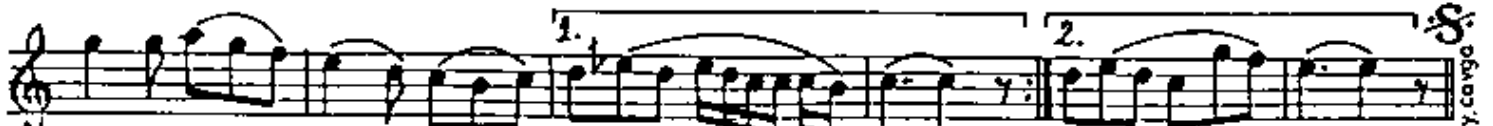
DİN LE DİN LE AĞ LA RIM ŞİM Dİ SE VİN



Dİ Ğİ MİZ O YER LER DE SE NİN LE SE NİN



LE (SON) SÖ NÜ YOR NÜ RI HA YA TIM



BU TE HAS SÜR LE E NİN LE E NİN LE

GÜLE SOR, BÜLBÜLE SOR, HÂLİMİ, HİCRÂNIMI DİNLE
AĞLARIM ŞİMDİ SEVİNDİĞİMİZ O YERLERDE SENİNLE
SÖNÜYOR NÜR-İ HAYATIM BU TEHASSÜRLE, ENİNLE
AĞLARIM ŞİMDİ SEVİNDİĞİMİZ O YERLERDE SENİNLE

NÂHİT HİLMİ ÖZEREN