

BÜSELİK ŞARKI  
GÖZÜMDE ÖZLEYİŞ GÖNLÜMDE ACI

USULÜ - DÜYEK

ARANAGME

MÜZİK : Solâhattin İNAL

SÖZ : Şemsi BELLİ

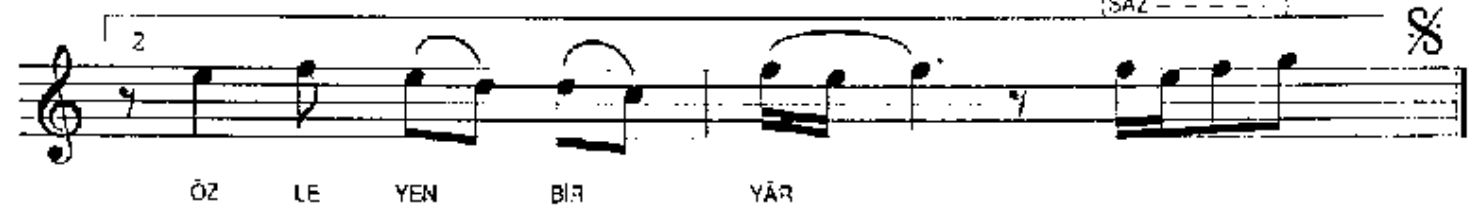
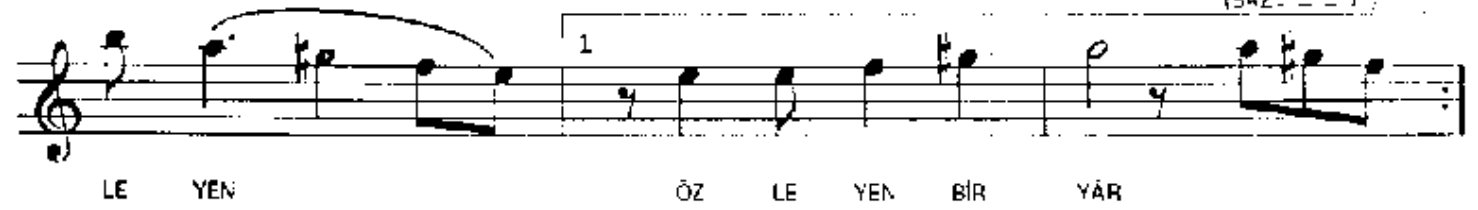
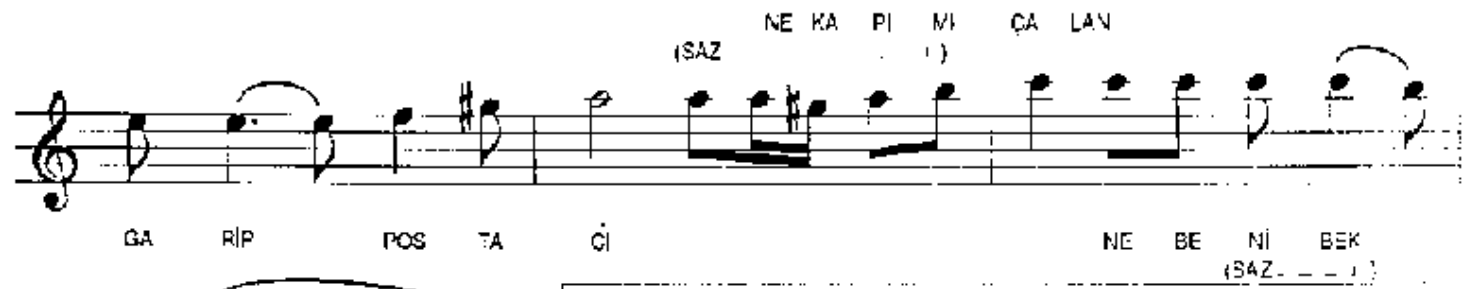
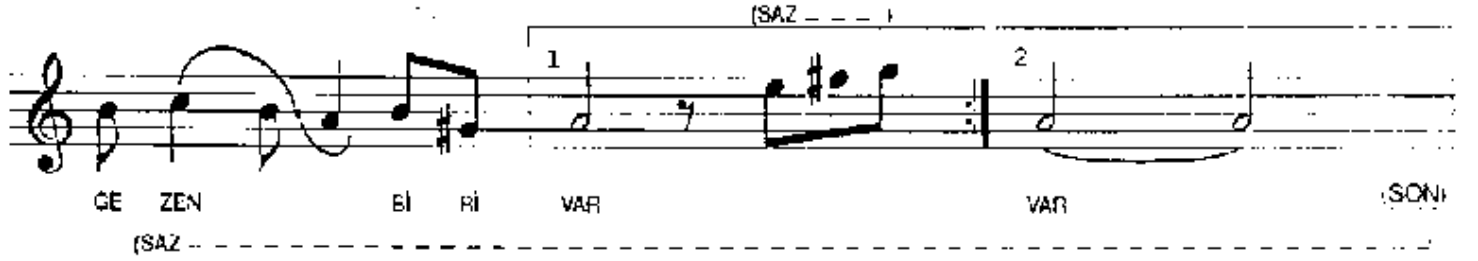
♩ = 192

GÖ ZÜM DE ÖZ LE YİŞ GÖN LÜM DE A  
(SAZ - - - - )  
CI AL NİM DA SEV DÂ NİN  
(SAZ - - - - ) (SAZ - - - - )  
SI ÇAK TE Rİ VAR VAR  
BA NA BEN DEN YA KIN BEN DEN YA RAN

## BÜSELİK ŞARKI

GÖZÜMDE ÖZLEYİŞ GÖNLÜMDE ACI

- 2 -



GÖZÜMDE ÖZLEYİŞ GÖNLÜMDE ACI  
ALNIMDA SEVDÂNIN SICAK TERİ VAR  
BANA BENDEN YAKIN BENDEN YABANCI  
İÇİMDE DOLAŞAN GEZEN BİRİ VAR

NE KAPIMI ÇALAN GARİP POSTACI  
NE BENİ BEKLEYEN ÖZLEYEN BİR YÂR  
BANA BENDEN YAKIN BENDEN YABANCI  
İÇİMDE DOLAŞAN GEZEN BİRİ VAR