

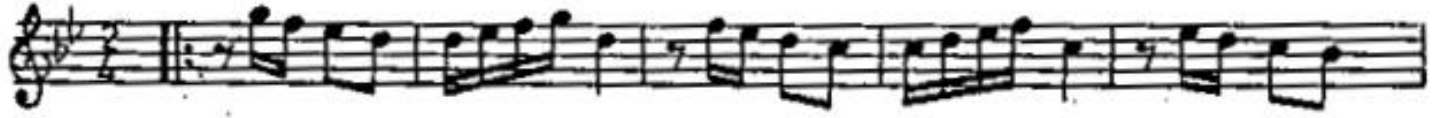
NİM SOFYAN

NIHÄVEND FANTEZİ ŞARKI

NE KADAR SEVDİĞİMİN FARKINA VARMADIN MI ?

♩ = 64

(Söz



NE KA.DAR SEV. Dİ.Ğİ. MİN FAR.KI - NA VAR - MA - DIN MI BEN DE SEY - DİM

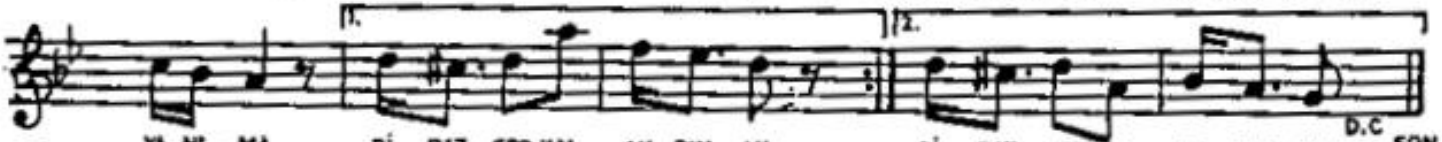
(Söz



DE. ME, YE Bİ - RAZ GEÇ KAL - MA - DIN MI



AK DÜŞ.TÜ SAÇ - LA.RI - NA DERT GİR - Dİ YIL - LA.RI - NA GEL.MEK İ - ÇİN

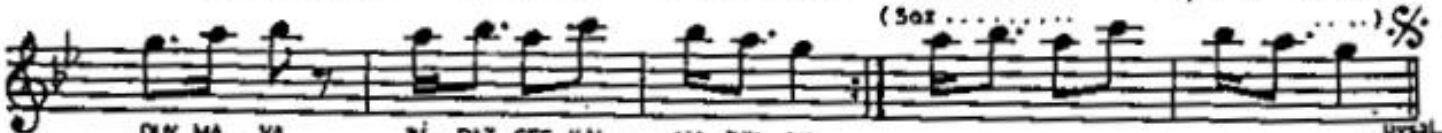


YA - NI - MA Bİ - RAZ GEÇ KAL - MA - DIN MI

Bİ - RAZ GEÇ KAL - MA - DIN MI D.C. - SON.



GÖZ. LE - Nİ - ME BAK. MA. YA DİZ. LE. RİN. DE YAT. MA - YA PİŞ. MAN. LİK. LAR



DUY. MA - YA Bİ - RAZ GEÇ KAL - MA - DIN MI

lysal

- 1 -

NE KADAR SEVDİĞİMİN,
FARKINA VARMADIN MI ?
BEN DE SEVDİM DEMEYE,
BİRAZ GEÇ KALMADIN MI ?

Nakarat:

AK DÜŞTÜ SAÇLARINA,
DERT GİBİ YILLARINA,
GELMEK İÇİN YANIMA,
BİRAZ GEÇ KALMADIN MI ?

- 2 -

GÖZLERİME BAKMAYA,
DİZLERİMDE YATMAYA.
PİŞMANLIKLAR DUYMAYA,
BİRAZ GEÇ KALMADIN MI ?