

HIRAVEND ŞARKI

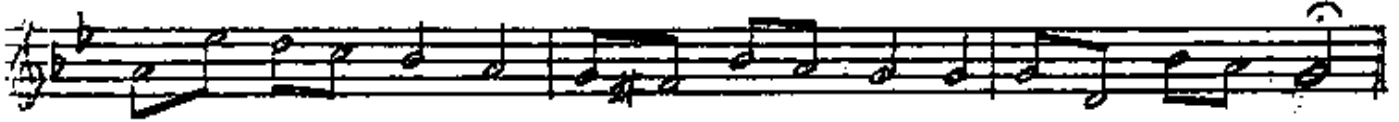
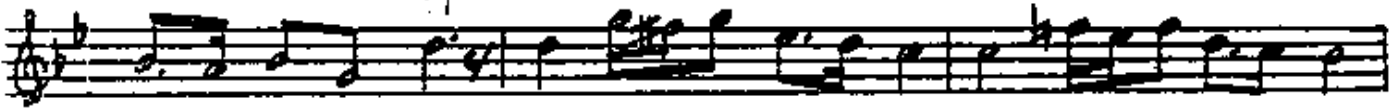
İstinye

Beste: H.Nurettin Selçuk

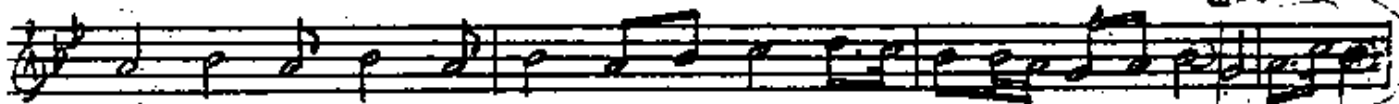
Güfte: T.Kemal Bayatlı

Usulü: Sofyan

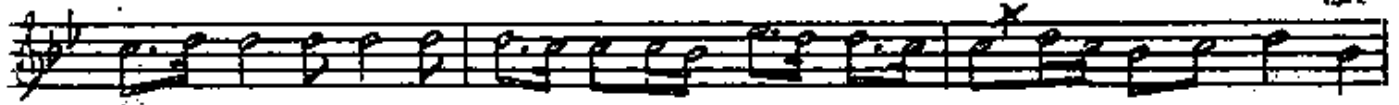
Şr 2. ...



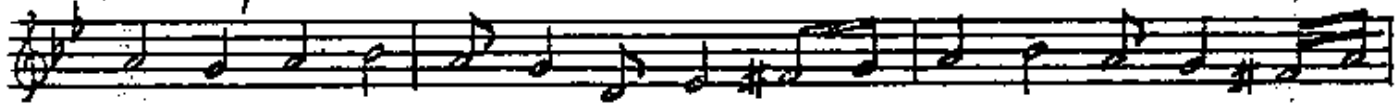
is - tin - ye kör - fe - zin de bu ak - şan ge - rip li - ği



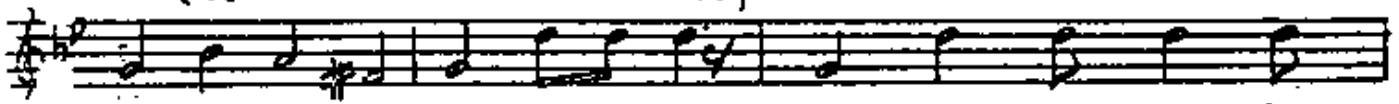
Bir nih - na - tin so - nun - da te - sel - li ka - dar i . yi



Hül - ya se - rin le şen kö - yü her an no - rar - tı . yur



Sen sin ge - len sa - at ba - ğı sır - dük ge - er - ti -



yar Dur - gun - la - şıp bir



ay - na ka - dar par - la - yan su da



Dün - ya gü - sel gö - rün - di re - sin - leş -



niş uy - ku - da

Bin - ler - ce lâ - le ser - pi - li yüz - ler .ce bah - çe -
den Beş yüz yıl - ın ka - deh - le - ri - dir
şin - di yük - se - len
Eş - siz bo - ğas çe - ref - li ha - ya - lın
de - rin de dir dir
Sen - den ka - lan o lev - ha - da her şey ye - rin - de -
dir (21.....) Sen - den ka - lan o lev - ha - da her şey
her şey ye - rin - de - dir
İstinye Kör - fe - sin . de bu ak - şın ge - rip - li . ği

İstinye körfezinde bu akşam gürültüsü
Bir emnetin acısında teselli kadar iyi
Hülya serinleşen köyü her an acartıyor
Sessiz gelen saat başı sürdükçe artıyor
Durgunlaşıp bir ayna kadar parlayan suda
Dünya güzel görünüşü rezinleşmiş uykuda
Binlerce lâle serpilli yüzlerce bahçeden
Beşyüz yılın kadehleridir şimdi yükselen
Eşsiz boğas gerefli hayalin derindedir
Senden kalan o levhada her şey yerindedir.