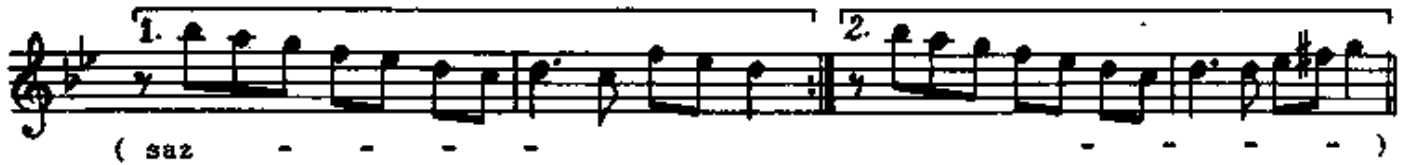
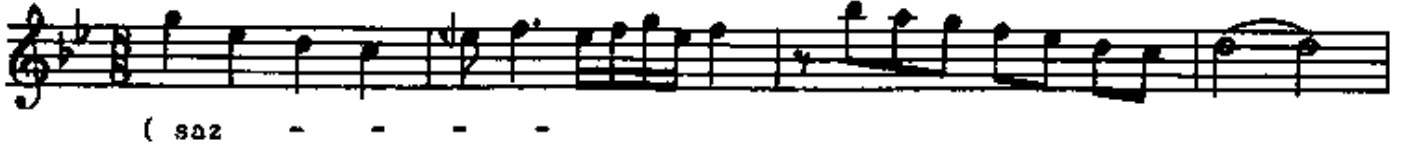


NİHÄVEND ŞARKI  
GÖZLERİMDE IŞIK KULAĞIMDA SES

USÛLÜ: DÜYEK  
♩ : 192

MÜZİK: SÂDUN AKSÛT  
SÖZ : NEDİM UÇAR



NE HİR LE BE BEN ZER KAL BE A KI ŞIN ( saz - )  
BE YAZ TUL İ ÇİN DE ,BİR GÜL SÜN KI ŞIN ( saz - )  
BA NA HA YAT VE REN SEN SİN SEV Gİ LİM  
( saz - - - - - ) RU HUM DA YE ŞE REN  
İLK AŞK İLK HEVRES ( saz - ) BA NA HA YAT  
VE REN SEN SİN SEV Gİ LİM

GÖZLERİMDE IŞIK KULAĞIMDA SES  
DUDAĞIMDA HECE GÖĞSÜNDE NEFES

RÜHUMDA YEŞEREN İLK AŞK İLK HEVRES  
BANA HAYAT VEREN SENSİN SEVGİLİM

İÇİMİ ÜRPERTİR BAYGIN BAKIŞIN  
NEHİRLERE BENZER KALBE AKIŞIN

BEYAZ TUL İÇİNDE BİR GÜLSÜN KIŞIN  
BANA HAYAT VEREN SENSİN SEVGİLİM

RÜHUMDA YEŞEREN İLK AŞK İLK HEVRES  
BANA HAYAT VEREN SENSİN SEVGİLİM

NEDİM UÇAR

( BESTE TARİHİ: 13.9.1991 )