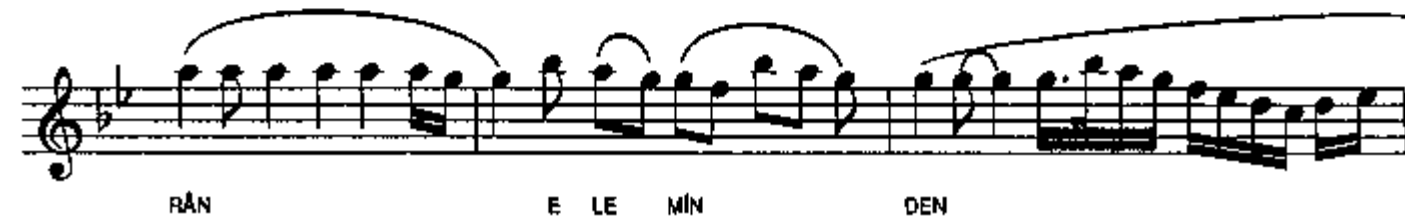
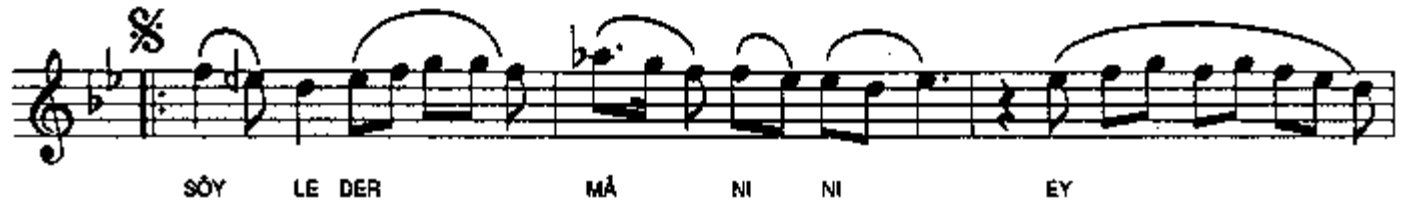


NIHÂVEND ŞARKI
GEÇTİ ÖMRÜM YİNE HÂLÂ BEN O BİN DERT İLEYİM

USÛLÜ : Cürcuna

MÜZİK : Selâhattin PINAR

SÖZ : Vecdi BİNGÖL



Nİ CE BİR İN

İN LE YE YİM (SAZ - - - - -)

Aranağme

GEÇTİ ÖMRÜM YİNE HÂLÂ BEN O BİN DERT İLEYİM
SÖYLE DERMÂNINI EY SEVGİLİ AŞKIN BİLEYİM
BÖYLE HİCRÂN ELEMİNDEN NİCE BİR İNLEYEYİM
SÖYLE DERMÂNINI EY SEVGİLİ AŞKIN BİLEYİM

Vezn : FÂİLÂTÜNFEİLÂTÜNFEİLÂTÜNFEİLÜN