

NİHÄVEND ŞARKI

BİR MEHTAP VAR BİR DE SEN RU GECENİN İÇİNDE

USULÜ: DÜYEK

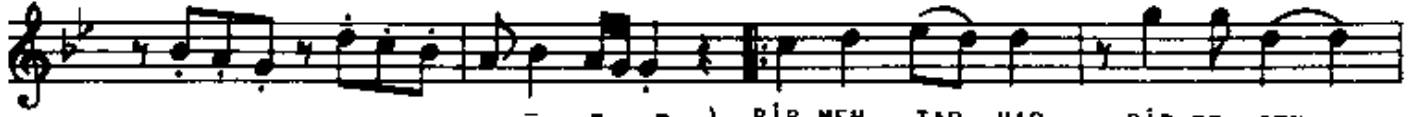
♩ = 138

MÜZİK: MELÂHAT PARS

SÖZ : HALİT ÇELİKOĞLU



(SAZ - - -)



- - -) BİR MEH TAP VAR BİR DE SEN



BU GE CE NİN İ ÇİN DE BU GE CE NİN İ ÇİN DE



(SAZ - - -)



(SAZ - - -)



KOŞ TU RU YOR ŞU GÖ NÜL BE Nİ AŞ KIN PE ŞİN DE



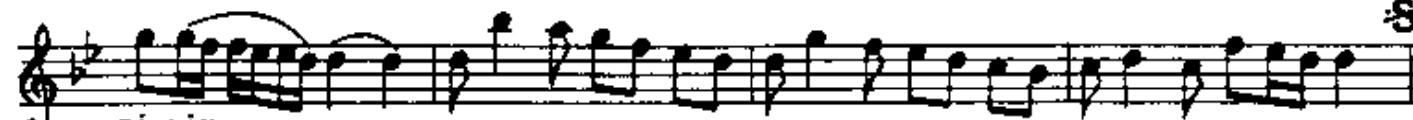
BE Nİ AŞ KIN PE ŞİN DE (SON)(SAZ - - -)



(SAZ - - -) BİT ME YEN BİR



DU Ā SIN HER GÜN SAN Kİ Dİ LİM DE HER GÜN SAN Kİ



Dİ LİM DE (SAZ - - -)

BİR MEHTAP VAR BİR DE SEN BU GECENİN İÇİNDE
 KOŞTURUYOR ŞU GÖNÜL BENİ AŞKIN PEŞİNDE
 BİTMEYEN BİR DUÂSIN HERGÜN SANKİ DİLİNDE
 KOŞTURUYOR ŞU GÖNÜL BENİ AŞKIN PEŞİNDE