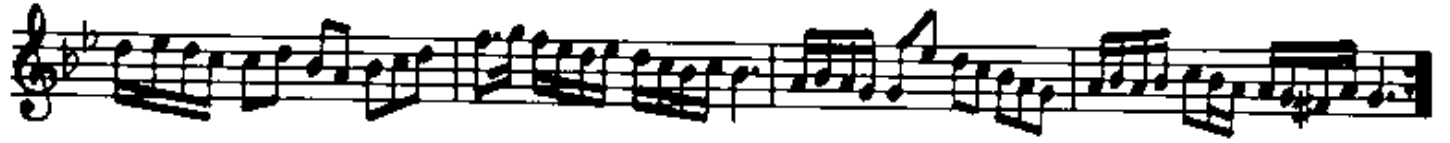


NİHAVEND ŞARKI

BU GÖNÜL TAHTINI KIRDINSA DA KURDUN SAYARIM



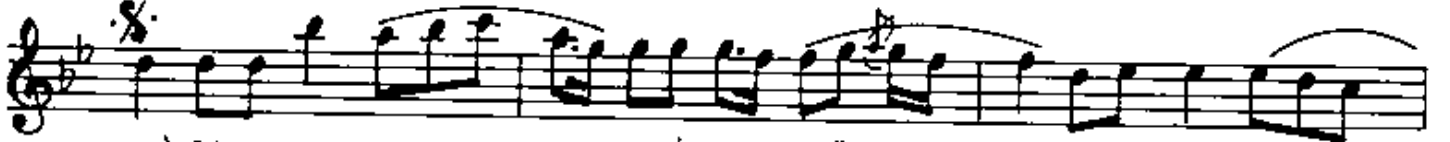
ARANAĞME



BU GÖ NÜL TAH TINI KIR DIN SA DA KUR DUN



SA YA RIM (SAZ SA YA RIM (SAZ



BANA GUR BET KESİ LEN BAĞ RİMİ YUR DUN
SENİ MEC LİS TE Bİ LİR BEZ MEBU YUR DUN



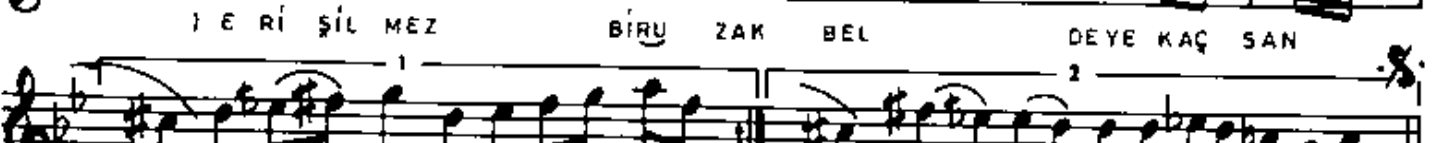
SAYA RIM (SAZ) BANA GUR BET KESİ LEN BAĞ
SAYA RİM SE Nİ MEC LİS TE Bİ LİR BEZ



Rİ Mİ YUR DUN ME BU YUR DUN SA YA RİM (SON) SA YA RİM SAZ
SA YA RİM



E Rİ ŞİL MEZ BİRÜ ZAK BEL DEYE KAÇ SAN



Bİ LE SEN (SAZ Bİ LE SENİ SAZ

BU GÖNÜL TAHTINI KIRDINSA DA KURDUN SAYARIM
BANA GURBET KESİLEN BAĞRIMI YURDUN SAYARIM
ERİŞİLMEZ BİR UZAK BELDEYE KAÇSAN BİLE SEN
SENİ MECLİSTE BİLİR BEZME BUYURDUN SAYARIM.