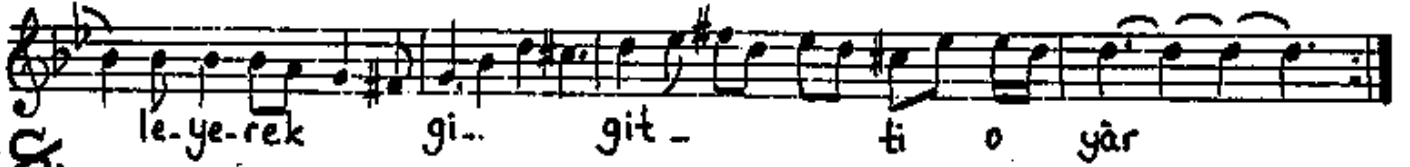


NIHÂVEND ŞARKI

Beni hicranlara terk eyleyerek
gitti o yâr"

Müzik: İsmail Baha Süreli
Söz: M. Nedim Güntel

Usûlü: Cürce



Payaslı.

Beni hicranlara terk eyleyerek gitti o yâr
Ağlarım her gece yâdiyle onun fecre kadar.
Sararak rûhumu tek bir ebedî hâtırası,
Ağlarım her gece yâdiyle onun fecre kadar.