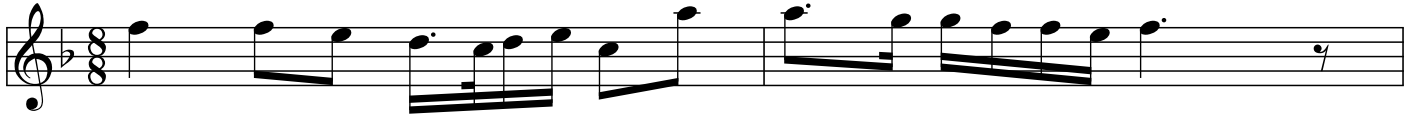


Acemaşîrân İlâhî

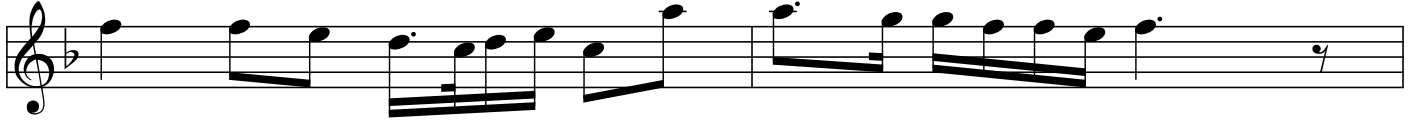
Yüz Bin Cefâ Kılsan Bana

Güfte: Yûnus Emre
Beste: Muhammed TÜRE

Usûl: Düyek



Yüz bin ce fâ kıl san ba na



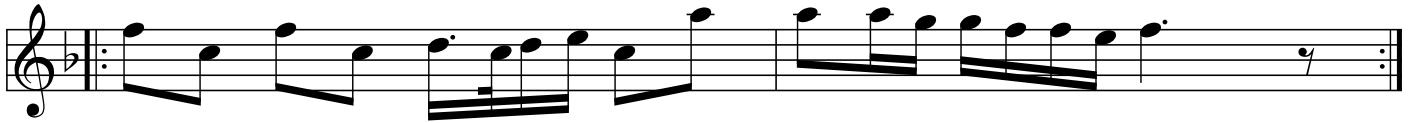
Sen den yü züm dön dür me zem



Ca nım da hi a lır i sen



Sen den yü züm dön dür me zem



Al lah Al lah il lal lah Al lah il lal lah



La i la he il lal lah Al lah il lal lah



Mu ham med ra su lul lah Al lah il lal lah

Yüz bin cefâ kılsan bana
Senden yüzüm döndürmezem
Cânum dahı alurısan
Senden yüzüm döndürmezem

Seni severem cânıla
Kul olmışam fermânıla
And içerem Kur'ân'ıla
Senden yüzüm döndürmezem

Kilîseye dirsен girem
Nakûs dahı dirsен çalam
Âşıklara yokdur kalem
Senden yüzüm döndürmezem

Îsâ mısın Mûsâ mısın
Yâ Yûsuf-ı Ken'ân mısın
Va'llâh ki cânlar cânısın
Senden yüzüm döndürmezem

Yûnus gerçek 'âşıkısam
Hak yolına sâdıkısam
Hıdımetlere lâyıkısam
Senden yüzüm döndürmezem